

SOUHRNNÁ TECHNICKÁ ZPRÁVA

Objednatel: Střední škola stravování a služeb Karlovy Vary, příspěvková organizace
Ondřejská 1122/56, 360 21 Karlovy Vary

Zpracovatel: Ing. Norbert Tošovský, IČO: 61470759,
Ústavní 199, 181 00 Praha 8

Přístup na staveniště:

Staveniště je poměrně složitě přístupné, neboť je situováno v hustě zastavěné části města s velkým podílem dopravy, včetně dopravy v klidu. Veškeré zásobování stavby a odvoz sutí by se měl odehrávat přes dvůr – pozemek 2506/2. Na tomto dvoře, přístupném průjezdem z Koptovy ulice parkuje řada vozidel a zásobování stavby musí s touto skutečností počítat.

Úprava povrchů jednotlivých místností:

Dotčené místnosti se nacházejí v 1.NP – prostory jídelny a kabinet s přístupovou chodbou, v suterénu objektu - pod prostory využívané objednatele jako školní jídelna a úprava povrchů místnosti bramborárna, která se nachází v suterénu pod prostory nově zbudované restaurace La Hospoda.

Prostory jsou očíslovány dle projektové dokumentace z roku 2005, vypracované projektovou organizací BPO, číslo archivní BPO 64-1-29590.

Jedná se o tyto prostory:

1.NP

Jídelna - č. místnosti 1.03

Jídelna - č. místnosti 1.05

Kabinet - č. místnosti 1.06

Přístupová chodba ke kabinetu - č. místnosti 1.06a

1.PP

Šatna chlapci - č. místnosti 1.03

Dílna - č. místnosti 1.04

Šatna dívky - č. místnosti 1.09

Sprechy dívky - č. místnosti 1.10

Umyvadlo k WC dívky - č. místnosti 1.11

WC dívky - č. místnosti 1.12

Šatna pedagogů - č. místnosti 1.17

Sklad používaného vybavení - č. místnosti 1.19

Sklad brambor – č. místnosti – 1.26

Chodba před míst.č. 1.03 a 1.04

Nově:

Šatna chlapci se sociálním zařízením 1.04

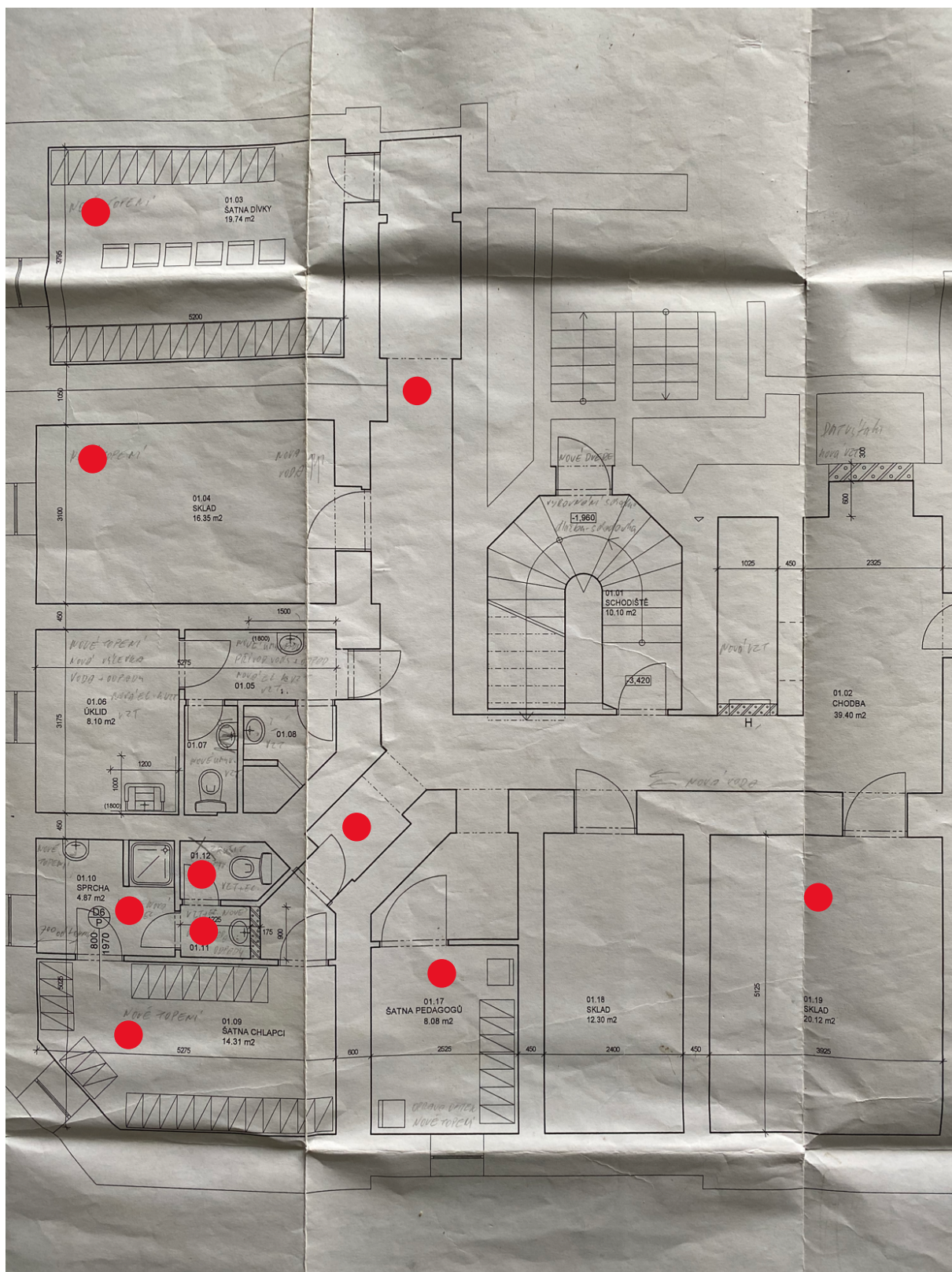
Šatna dívky 1.17

Půdorys 1.NP – označení místností pro úpravy povrchů



Úprava hygienického zázemí žáků v objektu J.Palacha 26, Karlovy Vary a oprava tříd

Půdorys 1.PP – označení místností pro úpravy povrchů



Podrobný popis stavebních činností v jednotlivých místnostech:

1.NP

Jídelna - č. místnosti 1.03 – plocha podlahy 54,03m², stěny(17+8,38+25,2+14,92) - 65,5m²

- Bude provedena výmalba stěn a stropu, strop – barva bílá, stěny – probarvená dle požadavku objednatele.
- Nátěr otopného tělesa včetně potrubí - demontáž + zpětná montáž otopného tělesa 15 článků, 0,6m výška, potrubí 3,5m průměr 30mm



Jídelna - č. místnosti 1.05 – plocha podlahy 37,05m², stěny(18,05+16,16+17,5+11,65) – 63,36m²

- Bude provedena výmalba stěn a stropu, strop – barva bílá, stěny – probarvená dle požadavku objednatele.
- Nátěr otopného tělesa včetně potrubí - demontáž + zpětná montáž otopného tělesa 15 článků, 0,6m výška, potrubí 3,5m průměr 30mm



Kabinet - č. místnosti 1.06 plocha podlahy 14,68 m², plocha stěn 46,44 m²

Přístupová chodba ke kabinetu - č. místnosti 1.06a plocha podlahy 7,7 m², plocha stěn 36,13 m²

- Bude provedena výmalba stěn a stropu, strop – barva bílá, stěny – probarvená dle požadavku objednatele. Dřevěné obložení stěny bude demontováno, provedena oprava omítky, štuky do 10% plochy stěny.
- Výměna PVC podlahové krytiny – bude provedena demontáž stávajícího PVC, odstranění lepidla, vyrovnávací nivelační sěrka, nové PVC včetně lišt – pouze v kabinetu, chodba ponechat PVC stávající.
- Nátěr otopného tělesa včetně potrubí - demontáž + zpětná montáž otopného tělesa 15 článků, 0,6m výška, potrubí 3m průměr 30mm





1.PP

Šatna chlapci - č. místnosti 1.03. plocha podlahy **19,74 m²**, plocha stěn **55,97 m²**
(3,795*2*3,2+5,2*2*3,2-0,8*2)

- V místnosti bude provedena výmalba stropu a stěn. Stěny obloženy SDK konstrukcí, u obvodové zdi do výše cca 1m od podlahy SDK zvlhký. SDK v této části bude vyměněn a budou přidány provětrávací otvory opatřené mřížkami.
- Provedena demontáž stávajícího dřevěného okna, nově okno plastové, rozměr 80 x 60 cm, otvíravé, ventilace. Před zadáním do výroby nutno přesně zaměřit.
- Stávající teplovodní potrubí opatřeno poškozenou, částečně chybějící izolací, nově opatřit novou tepelnou izolací.
- Demontáž stávající plech. Zárubně + dodávka, montáž nové plechové zárubně – 80L.



Úprava hygienického zázemí žáků v objektu J.Palacha 26, Karlovy Vary a oprava tříd





Dílna - č. místnosti 1.04 plocha podlahy **16,34 m²**, plocha stěn **48,45 m²** (šířka 3,1m, délka 5,27m) = $(3,1*2 + 5,27*2 - 0,8*2)*3,2$

- V místnosti budou provedeny rozsáhlejší stavební úpravy – místnost bude upravena na sociální zařízení pro chlapce – nově umístění sprchového koutu, umyvadla, WC, šatních skříněk. S tím spojená úprava podlahy – nová rozvody ZTI, nová dlažba, stěny opatřeny obklady do výše 2m, montáž příček dle nového dispozičního řešení – stavební úpravy dílny – m.č. 1.04



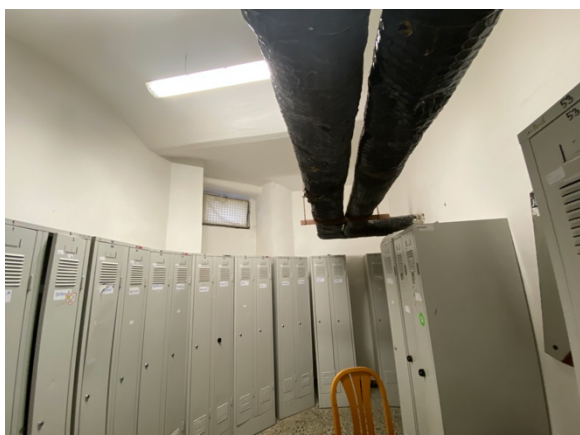


Šatna dívky - č. místnosti 1.09 plocha podlahy **14,31 m²**, plocha stěn **49,52 m²** (šířka 5,275m, délka 2,713m) – $(5,275 \cdot 2 \cdot 3,2 + 2,713 \cdot 2 \cdot 3,2 - 0,8 \cdot 2)$

- Provedeno otlučení provlhlých omítek do výše 1,3m v délce – 3m (chodba před šatnou) + do výše 0,7m v délce 3,3m (chodba před šatnou druhá stěna) + do výše 1,2m v délce 6,7m (boční + obvodová stěna šatny). Očištění spár mezi cihlami, nová sanační omítka (podhoz, podkladní sanační omítka, sanační omítka, štuková sanační omítka).
- Povrchy (stěny, stropy) provedena výmalba – stropy 14,31 m², stěny 49,52 m²
- Demontáž dřevěného okna, dodávka + montáž plast. okna rozměr 80 cm x 60cm, otvíravé, výklopné, před zadáním do výroby nutno proměřit
- Výměna tepelné izolace topného potrubí – průměr 20 cm v délce 16 m
- Nátěr topného potrubí k otopnému tělesu – průměr 20 mm, v délce 6 m
- Výměna svítidlo zářivkové dvou trubicové 2x36W, výměna vypínače–nově TANGO č.1



Úprava hygienického zázemí žáků v objektu J.Palacha 26, Karlovy Vary a oprava tříd





Sprchy dívky - č. místnosti 1.10 (výška stropu 3,2 m) plocha podlahy 4,95 m²,

- Demontáž obkladů + vyrovnaní podkladu pro montáž nových obkladů v ploše **10,48 m²**
- Demontáž sprchové příčky včetně podlahového soklu – **plocha 2m² – tl. 10cm**
- Montáž nových obkladů v **ploše 10,48 m²** (výška obkladů 2 m * (2*1,95+2*2,27-2*0,8*2))
- Demontáž dlažby, vyrovnaní podkladu pro montáž nové dlažby (betonový potěr do 3 cm)
- Montáž nové dlažby v **ploše 4,95 m²**
- Demontáž podlahové vpusti ve sprch. koutu včetně úpravy pro napojení sifonu vaničky nového sprch. koutu
- Dodávka + montáž sprch. koutu 90 x 90 cm včetně vaničky – plastová zástěna
- Výmalba ostatních ploch zdí, stropu – 4,95 m² strop, 10,13 m² stěny nad obklady = **14,57 m²**
- Nátěr topného potrubí průměr 20 mm v délce 6 m
- Výměna tepelné izolace topného potrubí průměr 20 cm v délce 8 m
- Demontáž dřevěného okna + dodávka a montáž nového plast. Okna rozměrů 60 x 60 cm. Před dodávkou nutno zaměřit.
- Demontáž + dodávka a montáž nového svítidla – nástěnné
- Demontáž + montáž nového vypínače TANGO č.1
- Demontáž umyvadla, dodávka + montáž nové umyvadlo + baterie + sifon
- Dodávka + montáž zrcadlo 60 x 80 (nalepit na obklad)

Úprava hygienického zázemí žáků v objektu J.Palacha 26, Karlovy Vary a oprava tříd





Umyvadlo k WC dívky - č. místnosti 1.11 (výška stropu 3,2m), plocha podlahy 1,55 m² (1 m * 1,55 m)

- Obklad – 1) doplnění – obklad bílý 15 cm x 15 cm, plocha 60 x 30 cm – dodávka + montáž
- výmalba stěn a stropu v ploše – strop 1,55 m² + stěny
(1,1*3,2+0,4*1,2+1,2+0,8*1,2)= **6,16 m²**
- nátěr ocelové zárubní 2 x 0,8x1,97m
- demontáž starého + montáž nového svítidla



Úprava hygienického zázemí žáků v objektu J.Palacha 26, Karlovy Vary a oprava tříd

WC dívky - č. místnosti 1.12 plocha 2,4 m², rozměr šíře 0,96m, délka 2,5m, výška stropu 3,2m

- demontáž obkladů + dodávka a montáž nových obkladů v ploše **10,24 m²** (výška 2m * (2*2,4+2*0,96-0,8*2) délky
- výmalba ostatních ploch – **strop 2,4m²** + **stěny nad obklady 1,2m*5,12m= 6,14m²**
- demontáž dlažby + dodávka a montáž nové dlažby včetně podkladního vyrovnaní beton. potěrem do 3cm **plocha 2,4 m²**
- demontáž + dodávka a montáž nového svítidla
- demontáž + dodávka a montáž nového vypínače TANGO
- dodávka + montáž bidetové sprchy – napojení od umyvadla z vedlejší místnosti



Šatna dívky - č. místnosti 1.17 plocha podlahy **8,08 m²**, plocha stěn **47,36 m²**
(2,525*2*3,2+5,125*2*3,2-0,8*2)

- Provedeno otlučení provlhlých omítek do výše 1,5m v délce – 3,5m + 1,5m (pravá stěna + protější stěna s radiátorem) + m (chodba před šatnou) + do výše 0,7m v délce 3,3m (chodba před šatnou druhá stěna) + do výše 1,2m v délce 6,7m (boční + obvodová stěna šatny) + do výše 1m v délce 3m (stěny před šatnou). Očištění spár mezi cihlami, nová sanační omítka (podhoz, podkladní sanační omítka, sanační omítka, štuková sanační omítka).
- Zbývající povrchy (stěny strop) provedena výmalba
- Doplnění tepelné izolace topného potrubí – do 20cm v délce 10m
- Nátěr potrubí průměr 20mm v délce 7m
- Demontáž + dodávka nových svítidel – 1x stropní, 1x nástěnné nad dveřmi



Úprava hygienického zázemí žáků v objektu J.Palacha 26, Karlovy Vary a oprava tříd



Sklad používaného vybavení - č. místnosti 1.19 plocha podlahy **20,12 m²**, plocha stěn **56,48 m²** ($3,95*2*3,2+5,125*2*3,2-0,8*2$)

- Oprava omítek do 10% ploch stěn
- Omyvatelný nátěr do výše 2,2m v délce 17,35m = 38,17 m²
- Výmalba zbývajících ploch zdí, stropu – strop 20,12, stěny nad omyvatelným nátěrem 17,35 m², **celkem 37,47 m²**
- Nátěr dřevěných ochranných prvků, plocha $17,35*3*0,2 = 10,41 \text{ m}^2$





Sklad brambor – č. místnosti – 1.26 - šířka 1,4m, délka 2,2m, výška 3,2m

- Otlučení stávajících obkladů v ploše — plocha 19,8m²
- Vyrovnání podkladu pro nové obklady v ploše 19,8m²
- Montáž obkladů plochy 19,8m²
- Montáž SDK podhledu do vlhka - plocha stropu – 3,08m²
- Demontáž stávajícího svítidla + dodávka + montáž nového stropního svítidla
- Montáž odvětrání do chodby – 2x vstup průměr 100mm – 1x ve spodní části zdi vedle vchodových dveří – tl.zdi 40mm, 1x v horní části zdi pod novým podhledem opatřený ventilátorem – spínaným přes časové relé (instalované u ventilátoru v místnosti – el.přívod od vypínače svítidla



Chodba před míst. č. 1.03 a 1.04 - šířka 1,2m, délka 8m, výška 2,0m

- Otlučení provlhlých omítek v ploše – $1,5 \times 5 \text{ (m)} - 7,5\text{m}^2$, očištění spár mezi cihlami, nová sanační omítka (podhoz, podkladní sanační omítka, sanační omítka, štuková sanační omítka).
- Malba stěn do výše 2m – plocha – $8 \times 2 + 8 \times 2 - 0,9 \times 2 - 1,2 \times 2 + 1,2 \times 2 = 30,2\text{m}^2$

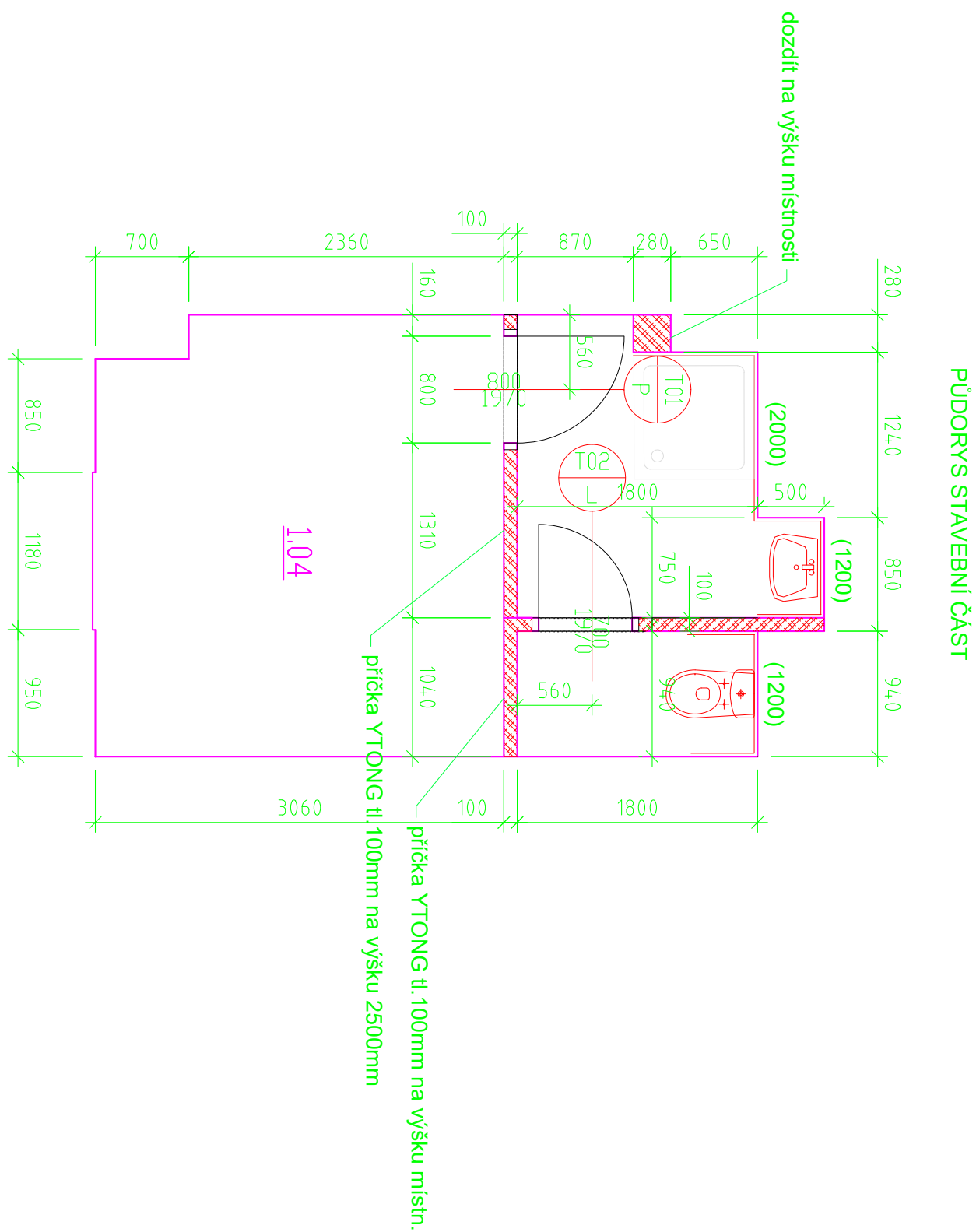
Stavební úpravy místnosti č. 1.04 – dílna – nově šatna chlapci se sociálním zařízením – výška 3,2, šířka 3m, délka 4,96m

- Otlučení provlhlých omítek v ploše – $2 \times 6 \text{ (m)} - 12 \text{ m}^2$ (pravá strana) + $1,5 \times 4,3 \text{ (m)} - 6,45 \text{ m}^2$ (levá strana), očištění spár mezi cihlami, nová sanační omítka (podhoz, podkladní sanační omítka, sanační omítka, štuková sanační omítka).
- Opravy omítek do 10% plochy (plocha stěn + stropu) – $15,9 + 15,9 + 9,6 + 9,6 - 1,2 \times 2 - 0,6 \times 0,5 \times 2 - 0,6 \times 0,8 = 47,52\text{m}^2$
- Demontáž + dodávka+montáž plast.okna rozměr $0,5 \times 0,6\text{m}$ – výklopné + pákový otevírací systém do výšky 1,5m
- Demontáž podlahové vpusti – zrušení, nový rozvod kanalizačního potrubí v podlaze pro sprchový kout, umyvadlo, WC dle schématu
- Bourání podlahy pro nový rozvod kanalizace – délka 8m, šíře 0,4m pro uložení potrubí průměr 100 – podsyp pískem, zásyp, zpětný betonový potěr (5cm) – plocha $3,2\text{m}^2$
- Nová dlažba – plocha **15m²**

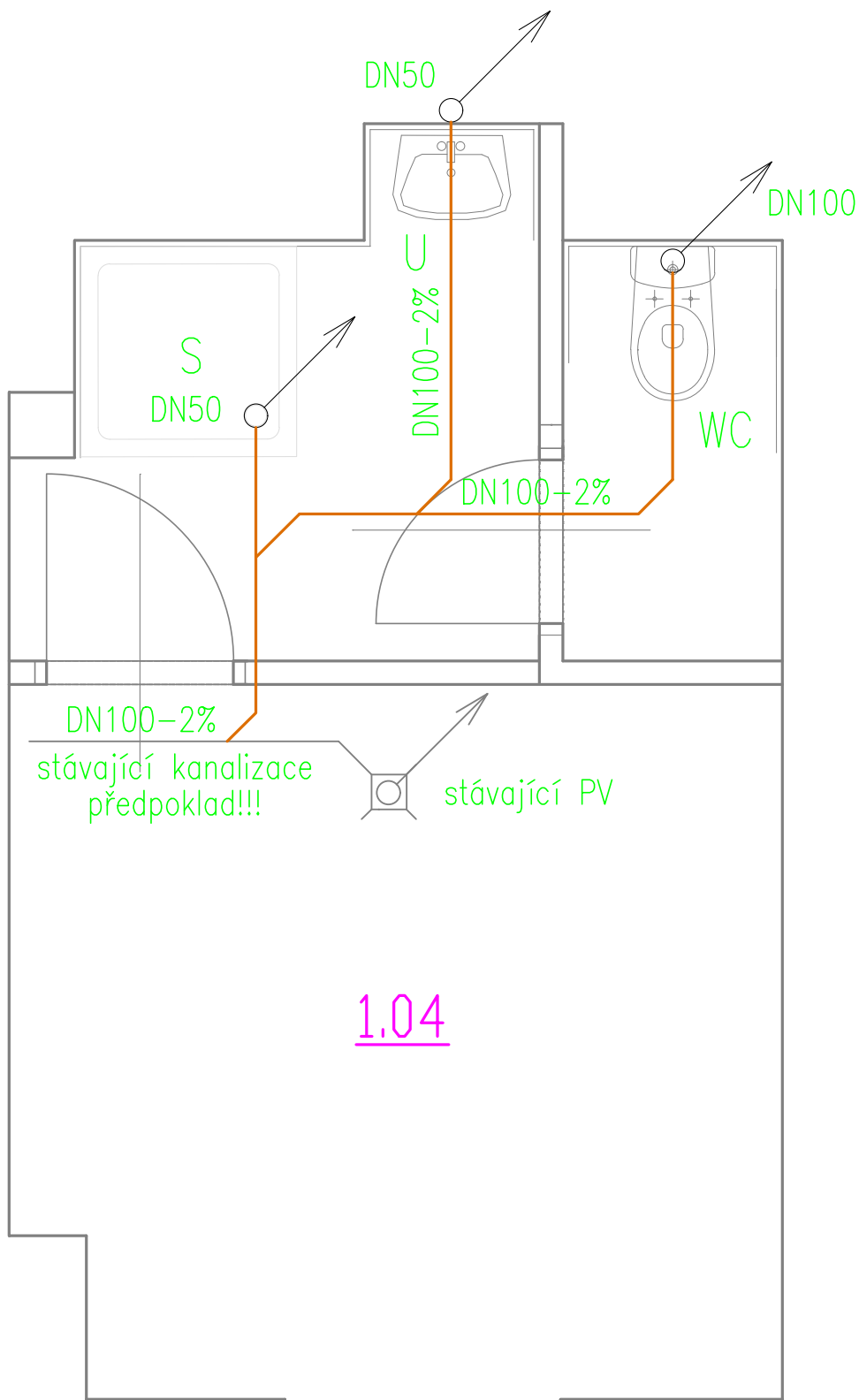
Úprava hygienického zázemí žáků v objektu J.Palacha 26, Karlovy Vary a oprava tříd

- Montáž příček – hebel 100 – dle schématu – do výše 2,5m, ke stropu (WC), délka 4,75 – plocha **8,48m²** (odečteny dveřní otvory), 2x překlad hebel 100, délka 1200mm, perlínka v lepidle, štuk
- Montáž dveřních plechových zárubní šíře 70P do míst. WC, šíře 80P do míst. sprchového koutu
- Dodávka dveří 1x 80P včetně kování, 1x70P včetně WC kování
- Montáž obkladů – výška 1200mm, šíře 0,9 + 0,9 + 0,9m = 2,7m = **3,24m²**. (obklad stěn WC dle schématu)
- Montáž obkladů – výška 2000mm, šíře 1240 + 900mm = **4,28m²** (sprchový kout dle schématu) + podkladní hydroizolační nátěr stěn – 4m²
- Montáž obkladů – výška 1200mm, šíře 0,75 + 0,4 + 0,4m = 1,55m = **1,86m²**. (obklad stěn umyvadla dle schématu)
- Malba stěn, stropu 47,52m² + nové příčky 8,48m² – odpočet obkladů = **46,62m²**
- Demontáž stávajících rozvodů elektro, lišty, žlaby, svítidla – montáž nových el.rozvodů viz schema el.rozvodů:
Soupis materiálů: kabel CYKY 3Cx1,5 – 10m (vypínač č.1 u vchodových dveří, zářivková tělesa 3x dle schématu)
Kabel CYKY 3Cx2,5 – 10m (zásuvka vedle umyvadla dle schématu)
Zářivka 2x 36W – 1x
Zářivka 1x 36W – 2x
- Demontáž + dodávka+montáž tepelné izolace stávajících teplovodních rozvodů – délka 10m průměr 20cm,
- Montáž rozvodů teplé a studené vody PPR20 včetně izolace, délka 2x 12m, napojení z rozvodů TUV v chodbě před vstupními dveřmi, včetně zakončení pro baterie – sprchová, umyvadlová, zakončení pro WC + roháček, povrchová montáž (ve sprch. koutě pod obkladem dále k umyvadlu, WC)
- Dodávka + montáž WC kombi, spodní vývod, včetně WC prkénka
- Dodávka + montáž umyvadlo včetně sifonu, baterie
- Dodávka + montáž sprchového koutu včetně vaničky, sifonu, sprchové baterie
- Demontáž, zpětná montáž radiátoru 600 x 600mm u WC, dodávka + montáž nového radiátoru 600 x 600mm v místnosti sprchy (viz půdorys) – napojení u stávajícího radiátoru

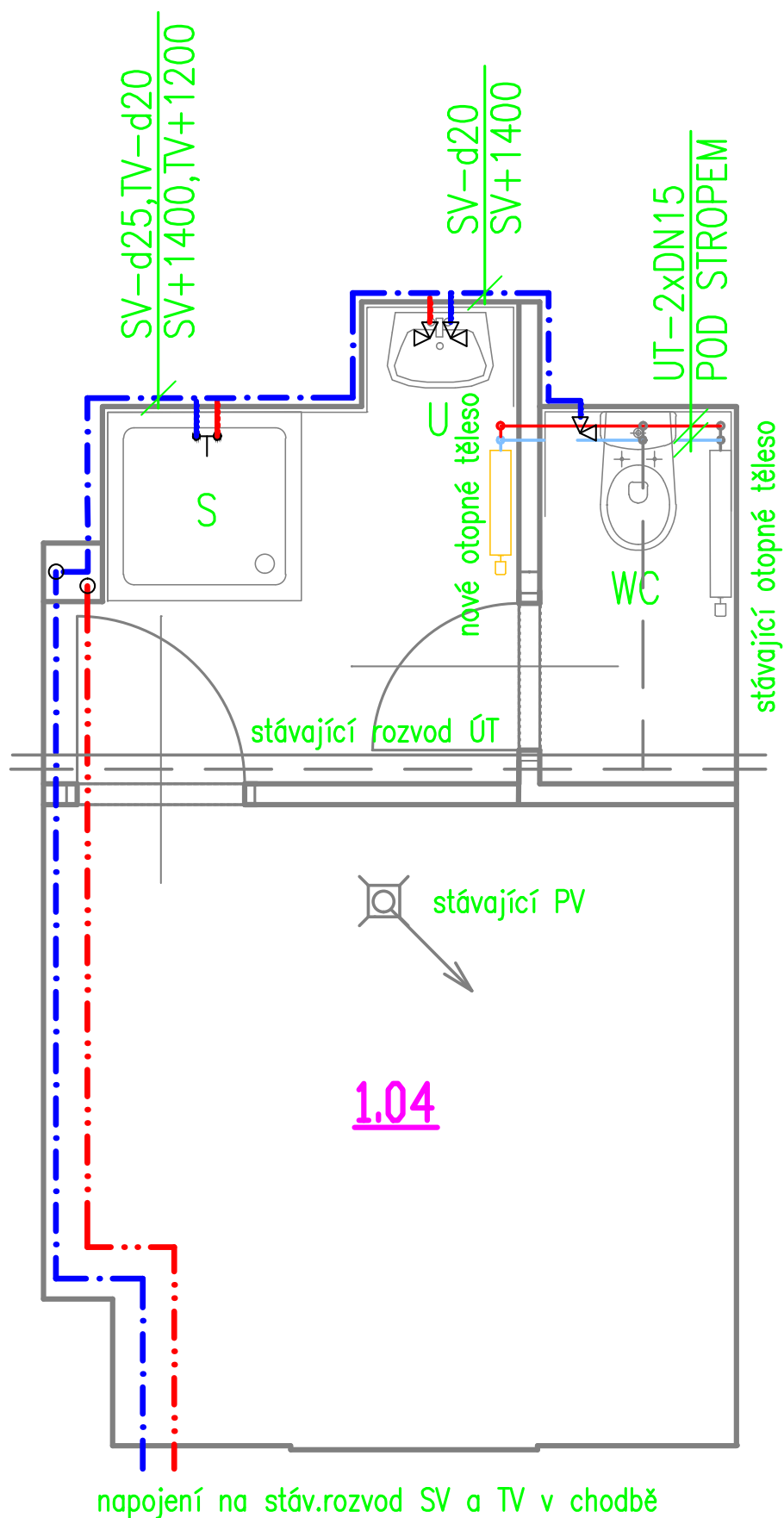
Půdorysy úprav jednotlivých profesí v místnosti č.1.04



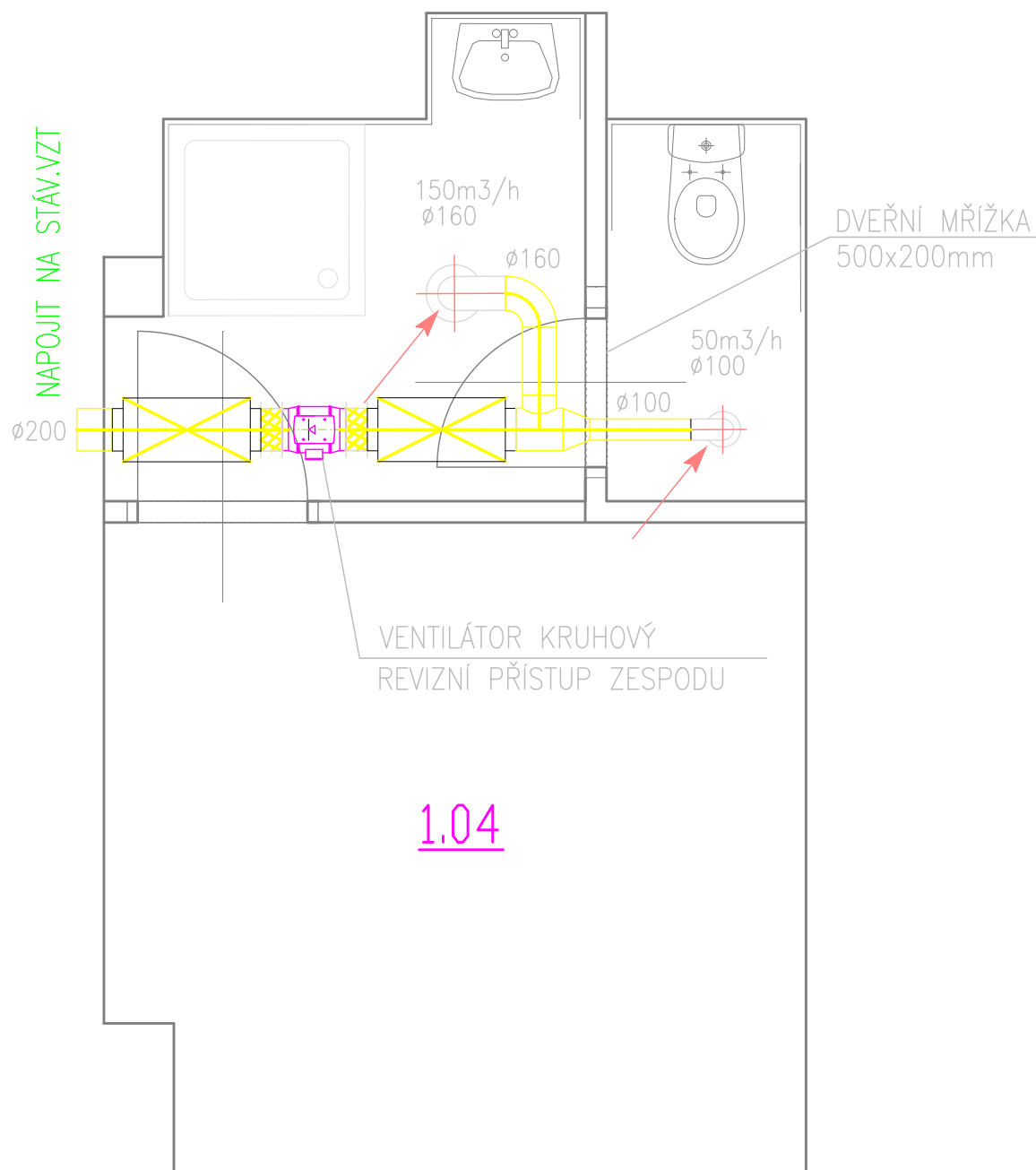
PŮDORYS KANALIZACE



PŮDORYS VODOVOD A VYTÁPĚNÍ



PŮDORYS VZDUCHOTECHNIKA



PŮDORYS ELEKTROTECHNIKA

